

GUIA DE AVALIAÇÃO DE FLUÊNCIA 2021

Redes Municipais



Secretaria de
Educação





ÍNDICE

1. **Por que avaliar a fluência Leitora?**
A importância da alfabetização na idade certa
2. **O que é a Avaliação de Fluência?**
3. **Como funciona a Avaliação?**
4. **O papel de quem faz acontecer a avaliação**
5. **Perguntas Frequentes**

1. Por que avaliar a Fluência Leitora?

A alfabetização sofreu grande impacto com a pandemia.

Segundo [pesquisa](#) sobre o processo de alfabetização durante a pandemia de estudantes matriculados nos 1º, 2º ou 3º anos do ensino fundamental, 51% dos estudantes ficaram no mesmo estágio de aprendizado.

A ausência de aulas presenciais e, por vezes, [falta de capacidade técnica dos familiares para ensinar](#) são alguns fatores apontados como as maiores dificuldades no processo de alfabetização durante este período de escolas fechadas.

Fonte: <https://www1.folha.uol.com.br/opinia0/2021/08/os-desafios-da-alfabetizacao-na-pandemia.shtml>

F FOLHA DE S. PAULO >

Annotations

Os desafios da alfabetização na pandemia

AUGUST 29, 2021

Alfabetizar todas as crianças na idade certa já era um desafio gigantesco e urgente para o Brasil, mas a [pandemia do novo coronavírus](#) tornou os obstáculos [ainda maiores](#).

O cenário pré-Covid-19 já revelava uma tragédia silenciosa, uma vez que apenas 49% dos estudantes no 2º ano do ensino fundamental possuíam níveis suficientes de alfabetização em 2019, data do último levantamento realizado pelo [Sistema de Avaliação da Educação Básica \(Saeb\)](#) — e este percentual foi muito menor em alguns estados, onde menos de 25% dos alunos tinham os conhecimentos esperados para essa etapa de aprendizagem.

Diretora vai de casa em casa chamar alunos de volta à escola



O GLOBO >

Annotations

Na pandemia, alfabetização é desafio até para alunos com condições ideais de estudar à distância

MARCH 29, 2021



Tatiana Lima, diante da dificuldade na alfabetização de Luca, optou por fazê-lo repetir o primeiro ano Foto: Pablo Jacob / Agência O Globo

1. Por que avaliar a Fluência Leitora?

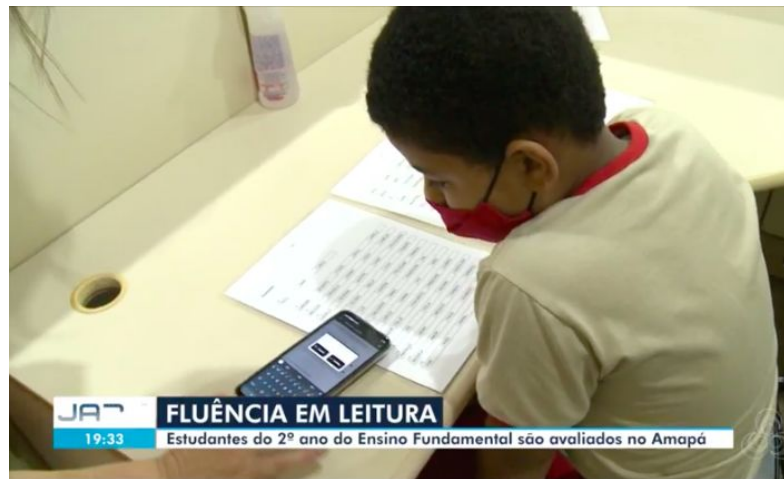
É hora de agir para reverter esse quadro.

Afinal, a perda na alfabetização impacta todas as demais fases do desenvolvimento escolar dos estudantes ao longo de sua trajetória educacional.

O primeiro passo é identificar, por meio da Avaliação de Fluência Leitora, o desempenho de cada aluno na leitura e compreensão de textos escritos.

Os resultados da Avaliação permitirão um **planejamento mais estratégico e preciso para o ano letivo de 2022**, focando nas dificuldades reais e mais recorrentes entre os alunos dos anos iniciais!

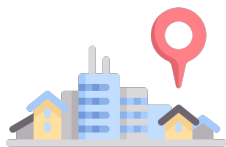
Confira como foi a avaliação em outros estados.



<https://globoplay.globo.com/v/9777577/>

1. Por que avaliar a Fluência Leitora?

A fim de **diagnosticar as perdas do período de distanciamento social** para os estudantes, o Estado de São Paulo disponibilizará a Avaliação de Fluência para **todos os municípios do Estado**.



Adesão

disponível para **TODOS** os municípios do Estado de São Paulo



Público alvo:

alunos do 2º ano do Ensino Fundamental.



Não haverá **nenhum custo** para realização da avaliação.

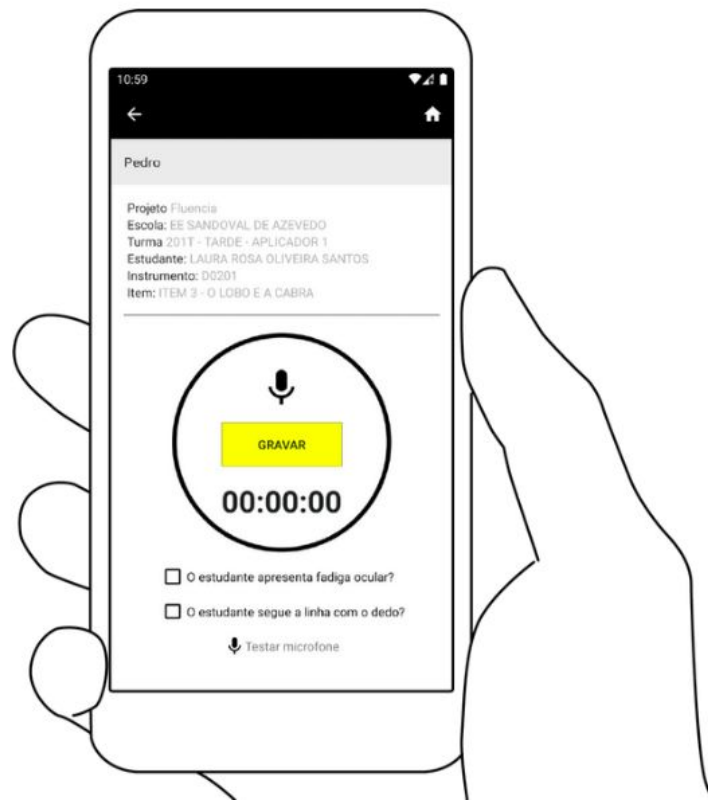
2. O que é a Avaliação de Fluência Leitora?

A avaliação da fluência visa **verificar a capacidade do estudante de ler** palavras, pseudopalavras e textos voltados à sua etapa escolar de forma fluida e no ritmo adequado.

Nesse modelo de avaliação, geralmente aplicado nos anos iniciais do Ensino Fundamental, **a criança realiza uma leitura para um professor ou uma professora e tem o seu desempenho associado a um Perfil de Leitor.**

Teste no aplicativo do CAEd

A gravação da leitura do estudante é feita por meio de um aplicativo do CAEd, que depois é analisada por um professor ou uma professora. Não é necessário estar conectado à internet na hora da aplicação do teste, de modo que todo o material gravado pode ser processado e enviado à análise posteriormente.



3. Como acontece a Avaliação de Fluência Leitora?



	ADESÃO	PREPARAÇÃO				REALIZAÇÃO	RESULTADOS E PLANEJAMENTO	
	08 a 17/09	20/09 a 15/10				18 a 29/10	Dez/2021	Jan/2022
	1	2	3	4	5	6	7	8
	Entrar na SED e aceitar participar da Avaliação de Fluência Leitora 2021 e Indicar um Coordenador de Avaliação	Comunicar profissionais dos Anos Iniciais	Assistir Lives de formação	Ajudar a replicar a formação entre professores aplicadores	Organizar escolas para realizar avaliação	Realizar avaliação	Receber resultados	Planejar o ano de 2022 como foco no que importa
RESPONSÁVEL PRINCIPAL	Secretário(a) Municipal de Educação e Prefeitos	Coordenadores de Avaliação; Pontos Focais das Diretorias de Ensino; Diretores de Escolas e Equipes pedagógicas				Professores Aplicadores	Escolas Participantes	

3. Como acontece a Avaliação de Fluência Leitora?

ADESÃO



ENCERRADAS

PERÍODO DE
TREINAMENTO



De 20/set até 15/out

APLICAÇÃO DA
AVALIAÇÃO



De 18/out até 29/out

3. Como acontece a Avaliação de Fluência Leitora?



Organizar as escolas municipais de Anos Iniciais com os Diretores

Sala de aplicação: pode ser o laboratório de informática, a biblioteca, ou até o refeitório, desde que o ambiente esteja silencioso.



Imprimir os cadernos de prova que serão utilizados pelos alunos

1 modelo plastificado para que possa ser higienizado após cada aplicação ou 1 por aluno



Os alunos serão retirados de sala de aula, um por vez, e levados à sala de aplicação.

Lá eles receberão o caderno de provas e as instruções de leitura do professor aplicador. Os áudios de leitura serão gravados pelo aplicativo, que deverá estar na mesa do aluno.



Definir quantos dias de aplicação a escola precisa

Cada escola deverá calcular quantos dias levará baseando-se no número total de alunos de 2º ano que vão à escola e na quantidade de professores aplicadores disponíveis.



Cada professor aplicador deverá fazer download do aplicativo

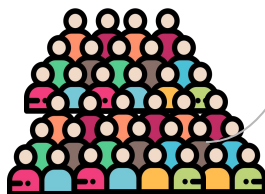
que será disponibilizado pelo CAEd no celular que será utilizado para a aplicação. O Celular precisa usar sistema operacional Android, no mínimo 5.0



Não é necessário ter internet para realizar as gravações.

Ao final do turno de aplicações, o professor aplicador deverá conectar-se à internet para que o aplicativo faça upload dos áudios gravados.

Estrutura de apoio durante a Avaliação



517

Coordenadores(as)
de Avaliação



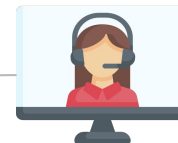
Grupos de cada DE com
os coordenadores dos
municípios que
realizaram adesão



78

Pontos Focais de
Diretorias de
Ensino

Dúvidas técnicas de
acesso à plataforma,
passo a passo da
aplicação, validação de
dados entre outros



Time de
Especialistas em
Avaliação do CAEd

Dúvidas sobre acesso ao
CMSP, dificuldades de acesso
ao CAED, informações sobre
municípios, suporte geral
entre outras



Coordenação de
Avaliação - DAVED -
COPED - SEDUC

3. Como acontece a Avaliação de Fluência Leitora?



	ADESÃO E PREPARAÇÃO	REALIZAÇÃO
QUEM	RESUMO DAS PRINCIPAIS FUNÇÕES DE CADA RESPONSÁVEL	
1	Secretário Municipal ou Prefeito Aceita participar na SED e Indica coordenador de Avaliação	Acompanha andamento com Coordenador Municipal
2	Coordenador(a) de Avaliação Estrutura plano de aplicação local e se mantém alinhado com o ponto focal da Diretoria de Ensino	Recebe dúvidas das diretorias de escolas e compartilham com ponto focal
3	Ponto Focal Acompanha formações, replica, tira dúvidas e apoia Coordenadores Municipais	Recebe dúvidas dos coordenadores de avaliação e faz ponte direta com CAEd
4	Diretores de escola Acompanha formações, replica, tira dúvidas, seleciona professores aplicadores em sua equipe pedagógica e organiza aplicação em suas escolas	Reúnem dúvidas dos professores aplicadores e compartilham com o coordenador de Avaliação
5		
6	Equipes pedagógicas > professores(as) aplicadores Acompanham formações, replicam, tiram dúvidas, organizam turmas para aplicação	Aplicam provas, fazem upload dos áudios coletados e compartilham eventuais dúvidas com diretores(as)

4. O que faz o Ponto Focal da DE?

Indicados pela Diretoria de Ensino, são fundamentais para garantir que o maior número possível de municípios participem da Avaliação. Atuarão como braço direito do Coordenador de Avaliação e terão interlocução direta com o CAEd. Os(as) **Pontos Focais de cada DE serão responsáveis por:**

→ **Engajar e Compartilhar informações**

com Coordenadores de Avaliação, diretores(as) de escolas e professores;

→ **Participar das formações e apoiar a replicação do conteúdo destas**

para a(s) equipe(s) escolar(es) dos municípios;

→ **Esclarecer dúvidas do Coordenador e Diretores**

sobre a Avaliação de Fluência consultando o CAEd, prioritariamente.

→ **Manter contato e estar alinhado com o CAEd, SEDUC e**

Coordenador de Avaliação de cada município.

4. O que faz o(a) Coordenador(a) de Avaliação do Município?

Essenciais para garantir que os estudantes farão uma Avaliação de Fluência de qualidade, os(as) **Coordenadores(as) de Avaliação deverão Manter contato e estar alinhados com o ponto focal da Avaliação de Fluência na Diretoria de Ensino** sempre.

Eles(as) serão responsáveis por:

Antes da
avaliação:

- **Compartilhar informações** com diretores(as) de escola;
- **Estruturar o plano de aplicação** junto às escolas do município;
- **Replicar a capacitação** de orientação para a(s) sua(s) equipe(s) escolar(es);
- **Garantir** que sua(s) equipe(s) escolar(es) realize **capacitação completa dentro do prazo**;

Durante a
avaliação:

- **Supervisionar e garantir as condições adequadas de aplicação** das provas em cada escola da rede.
- Estar disponível durante aplicações para **esclarecer possíveis dúvidas** que surgirem;

Próximos passos

GRAVAÇÃO DA LIVE:

<https://youtu.be/ZNbXy5SNGjg>

PPT USADO NA LIVE:

<https://drive.google.com/file/d/1NRQvfzxr4FuLewlmioZu4lZNG3nQmnwf/view?usp=sharing>



CALENDÁRIO DE AVALIAÇÃO DE FLUÊNCIA PARA REDES MUNICIPAIS

27/09 às 16h

Formação de Validação de Dados na plataforma

Público- alvo:

→ diretores das escolas municipais participantes

Onde: Centro de Mídias Canal Gestão e Canais Municipais

01/10 às 14h

Formação para Aplicação da Avaliação de Fluência Leitora

Público-alvo:

→ professores aplicadores das redes municipais,

→ diretores de escolas de Anos Iniciais das redes municipais,

→ Coordenadores de Avaliação de cada município participantes;

→ Pontos Focais de cada Diretoria de Ensino

Onde: Centro de Mídias Canal Gestão e Canais Municipais

18/10 a 29/10

PERÍODO DE APLICAÇÃO DA AVALIAÇÃO DE FLUÊNCIA LEITORA 2021 - REDES MUNICIPAIS

Perguntas Frequentes:



1. Onde estarão disponíveis as formações?



As formações serão disponibilizadas no aplicativo do Centro de Mídias nos Canais Municipais e no canal Gestão. É preciso fazer download do aplicativo do Centro de Mídias para assistir às transmissões que ocorrem por lá.

24h após transmissão ao vivo o link das lives estão disponíveis no Repositório do CMSP.

Para acessar o Centro de Mídias Você deve utilizar o mesmo login e senha da SED (Secretaria Escolar Digital)

2. Sou servidor municipal e não tenho acesso à SED ou ao Centro de Mídias (CMSP) ainda.

Para acessar o CMSP é preciso utilizar os mesmos login e senha de acesso à SED.

Você deve seguir o passo a passo deste tutorial:

[https://centrodemidiasp.educacao.sp.gov.br/downloads/tutoriais/2020.05.19%20-%20Tutorial%20Acesso%20do%20Doce%20nte%20\(rede%20municipal\).pdf](https://centrodemidiasp.educacao.sp.gov.br/downloads/tutoriais/2020.05.19%20-%20Tutorial%20Acesso%20do%20Doce%20nte%20(rede%20municipal).pdf)

Perfis Municipais (NA SED) que têm acesso liberado ao app:

- Diretores(as) - Professores(as) - Secretários(as) Municipais - Secretários(as) de escola

* Se o cadastro foi feito HOJE, só aparecerá o canal correspondente no CMSP no dia SEGUINTE*

Perguntas Frequentes:



CONCLUÍ O PROCESSO, ACESSO O CMSP MAS NÃO APARECE NENHUM CANAL PRA MIM!

Calma! **Os canais do CMSP só aparecem 24h após a instalação e primeiro acesso!** Ou seja, você deve se preparar alguns dias antes da live que deseja assistir!

SEGUI O TUTORIAL E ALGO DEU ERRADO:

Caso tenha alguma dificuldade em concluir o processo descrito, você deve acessar o Portal de atendimento: <https://atendimento.educacao.sp.gov.br> e o usuário precisará descrever com o máximo de detalhes o problema que estiver enfrentando, informando cpf, login e senha.

3. Não consegui meu acesso à SED e ao CMSP até o momento das formações. E agora?

Se não deu tempo de gerar um acesso para o CMSP para alguém da sua equipe, não se preocupe. **Será disponibilizado um link com a gravação 24h após a transmissão.** Assim, o link com a formação do dia 27/09 está disponível no dia 28/09 e o link com a formação do dia 01/10 estará disponível no dia 04/10.

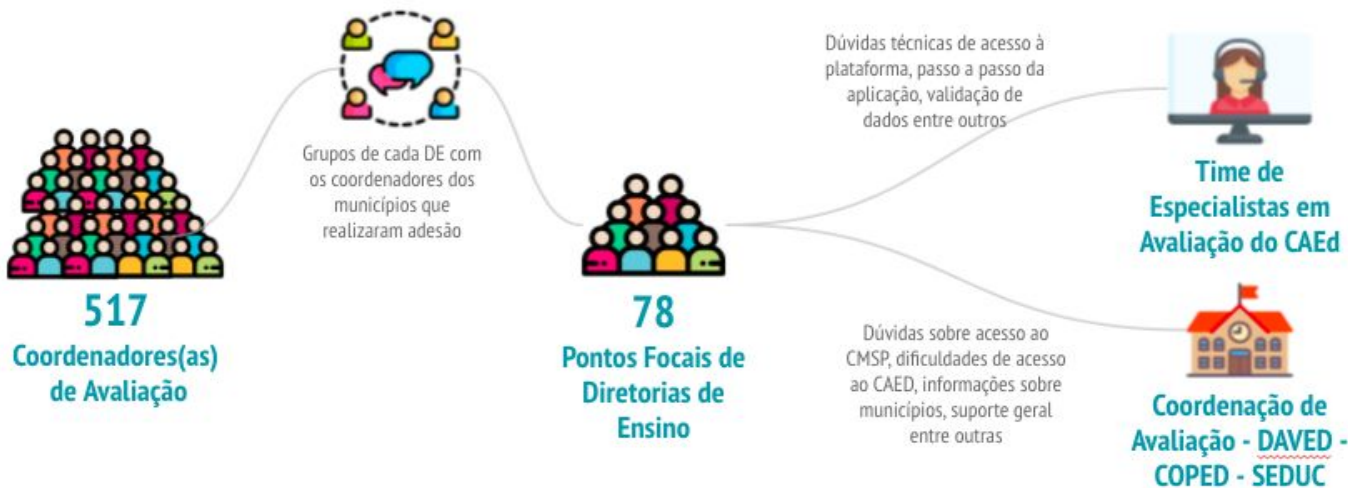
Mas atenção, caso você já tenha os acessos, dê preferência a assistir ao vivo, para que seja possível enviar perguntas ao vivo para as especialistas do CAED.

Perguntas Frequentes:

4. Sou Coordenador de Avaliação e estou com dúvidas, a quem devo recorrer?

Procure o Ponto Focal da sua Diretoria de Ensino e encaminhe suas questões para ele(a)!

Estrutura de apoio durante a Avaliação

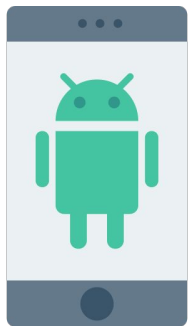


Perguntas Frequentes:



5. Quem pode ser um professor aplicador?

Professores do 2º ano do Ensino Fundamental têm prioridade, uma vez que a avaliação será feita nesta faixa etária. Caso seja necessário envolver outros profissionais da escola como professores aplicadores, poderão ser considerados professores dos anos iniciais e outros profissionais da equipe pedagógica aptos a lidar com estudantes desta faixa etária.



6. É preciso utilizar o celular do professor aplicador?

Para realizar a Avaliação será preciso fazer download do aplicativo CAEd Avaliação em um aparelho celular que utilize sistema Android. O celular pode ser da escola ou do aplicador.

No caso de uma escola pequena, por exemplo, é possível utilizar apenas um aparelho para realizar as avaliações, podendo então ser um aparelho da escola e não de uso pessoal do aplicador.

No caso de uma escola com muitas turmas, a quantidade de alunos inviabiliza o uso de apenas um aparelho para coleta das respostas. Neste caso, é necessário sim que os professores aplicadores utilizem seus aparelhos.



7. Minhas escolas ainda não voltaram a ter aulas? Como faço a aplicação?

É possível organizar a escola para aplicação da avaliação de fluência. Combine com seu coordenador de avaliação e otimizem o espaço da escola, disponibilizando várias salas de aplicação simultânea. A escola pode enviar aos pais uma convocação para participação dos alunos apenas na avaliação, com horários agendados se for possível e necessário. Cada escola tem autonomia para definir a logística de sua aplicação.



8. No meu município as aulas presenciais já retornaram, mas não com 100% dos alunos. Como faço a aplicação?

Com o apoio de seu Coordenador de Avaliação, reúna seus diretores de escola e planejam os dias de aplicação para que os alunos em rodízio sejam contemplados. lembre-se que o período de avaliação vai de 18/10 a 29/10, ou seja, vocês podem distribuir a avaliação ao longo destes dias, de forma a contemplar todos os alunos do 2º ano do Ensino Fundamental.

Ainda ficou com Dúvidas?
Encaminhe suas questões ao
Ponto Focal de sua Diretoria de Ensino!



Secretaria de
Educação

